



Bij dit product zijn
batterijen geleverd.
Wanneer deze leeg zijn,
moet u ze niet weg-
gooien maar inleveren
als KCA.

LORUS

KAL. Z021 (RW6 SERIES)
KAL. Z026 (R2B SERIES)

GARANTIE VOOR LORUS HORLOGES

LORUS garandeert dit horloge tegen materiaal- en fabricagefouten gedurende 2 jaar na datum van aankoop. Binnen deze termijn worden reparatie of -ter beoordeling door LORUS- vervanging door een soortgelijk horloge kosteloos verricht. Eventuele portokosten kunnen wel aan u doorbelast worden.

U heeft waarschijnlijk aanvullende wettelijke rechten. Deze garantie beïnvloedt deze rechten niet, maar is een toevoeging op uw wettelijke rechten. Om in aanmerking te komen voor de bovenstaande garantieregeling, dient u het LORUS horloge tezamen met een volledig ingevuld en geldig garantiebewijs aan te bieden bij een officiële LORUS dealer die deel uitmaakt van het LORUS-service-netwerk. Informatie betreffende dit netwerk buiten Nederland kunt u vinden op de LORUS website: www.loruswatches.com

Deze garantie is niet van toepassing op:

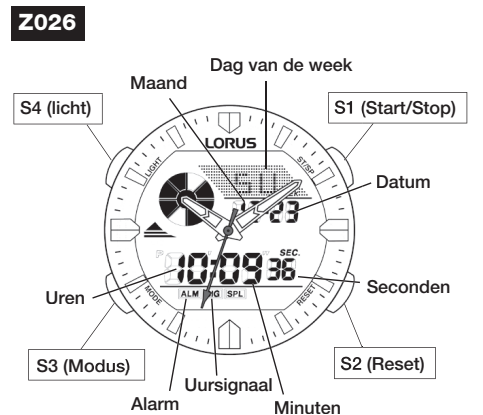
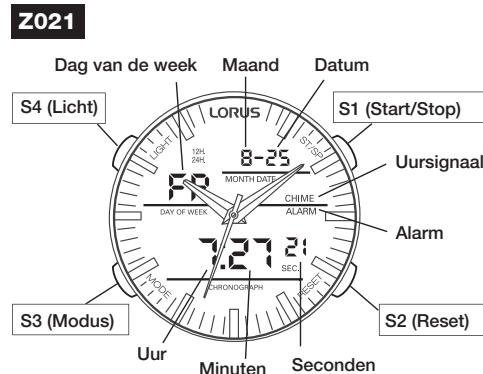
- Schade, veroorzaakt door onzorgvuldig gebruik of niet door LORUS uitgevoerde reparaties.
- De horlogeband anders dan metaal, het glas en de batterij.
- Het horloge, wanneer het garantiebewijs niet volledig is ingevuld en door de officiële LORUS dealer is afgestempeld.

Buiten de hiervoor genoemde garantiebepalingen erkent LORUS geen verdere aansprakelijkheid. Wendt u zich voor service tot uw LORUS dealer en overleg dit aankoopbewijs (ook voor service buiten garantie).

FUNCTIES

- Weergave van analoge en digitale tijd:** uur-, minuten- en secondewijzer, maand en dag- / datumweergave.
- Dagelijks alarm en uursignaal:** Het alarm kan worden ingesteld om af te gaan op een 24-uursbasis en het uursignaal kan worden ingesteld om elk uur op het hele uur af te gaan met een enkele pieptoon.
- Stopwatch:** De stopwatch kan meten tot 23 uur, 59 minuten en 59 seconden in 1/100 seconde. Tussentijdmeting is mogelijk.
- Keuze uit 12- of 24-uurs aanduiding:** De tijd kan in 12-uurs aanduiding of 24-uurs aanduiding worden weergegeven.
- EL achtergrondverlichting:** De ingebouwde elektroluminescente (EL) achtergrondverlichting verlicht het display voor weergave in het donker.

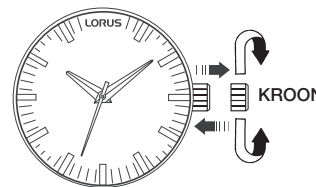
DISPLAY EN KNOPPENFUNCTIE



INSTELLEN VAN DE TIJD (ANALOG)

- Trek de kroon uit tot de eerste klik, de secondewijzer zal stoppen.
- Zet de wijzers op de juiste tijd door aan de kroon te draaien.
- Druk de kroon terug in de originele positie. Het horloge zal weer gaan lopen.

* De analoge weergave en digitale weergave van de tijd kunnen apart van elkaar worden ingesteld.



INSTELLEN VAN DE TIJD/KALENDER:

- Vanuit de NORMALE TIJD modus, druk driemaal op knop S3 om de instellingsprocedure te beginnen. De minutencijfers beginnen te knipperen.

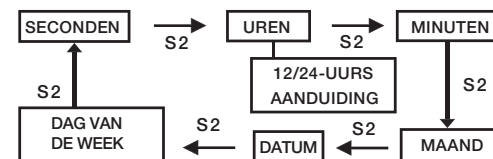
- Druk op de S1 knop om de minutencijfers terug te zetten op nul.

* Als de knop S1 wordt ingedrukt wanneer de minutencijfers zich tussen de 30 en 59 bevinden, zullen de minutencijfers worden teruggezet op 00 en wordt er een minuut toegevoegd. Wanneer de S1 knop wordt ingedrukt wanneer de minutencijfers tussen de 00 en 29 liggen, zullen de minutencijfers worden terug gezet naar 00 en de minuten cijfers blijven ongewijzigd.

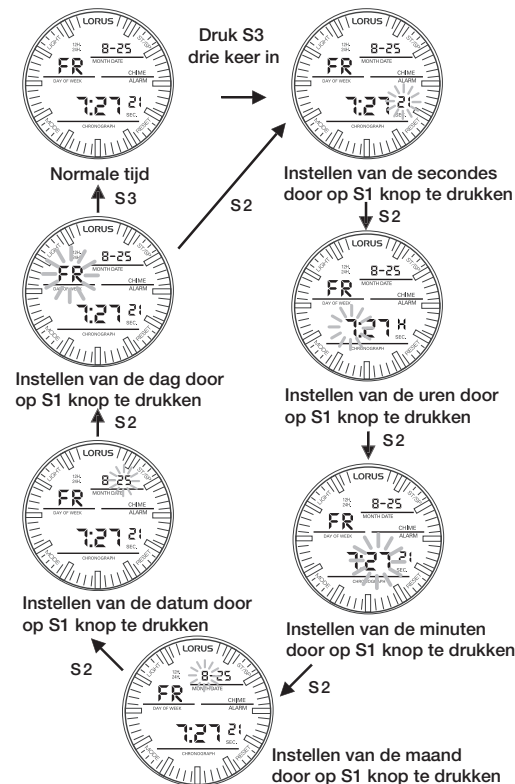
- Druk de S2 knop in om naar de UREN instelling te gaan.

* Selectie van de cijfers die moeten worden aangepast, gebeurt in de volgende volgorde door op knop S2 te drukken. Druk op knop S1 om de waarde aan te passen.

* Bij het instellen van UREN, Staat "H" voor 24-uurs aanduiding, "A" of "P" staat voor 12-uurs aanduiding.

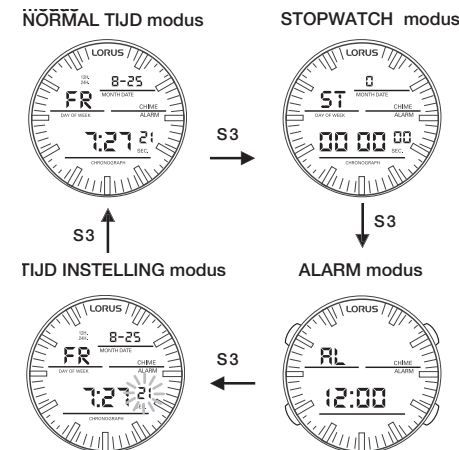


- Druk op de S3 knop nadat de instelling is voltooid



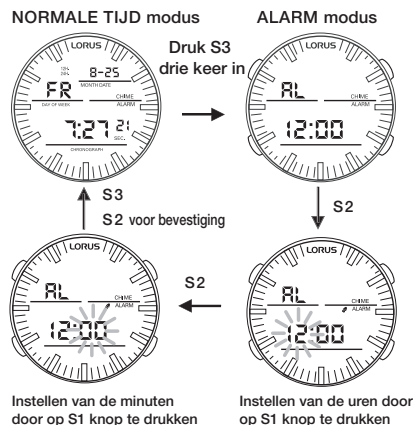
VERANDEREN VAN DE DISPLAYINSTELLING

- * Druk op knop S3 om de NORMALE TIJD modus te tonen.
- * Wanneer de NORMALE TIJD modus al is weergegeven op het display, sla dan de bovengenoemde stap over.
- * Druk knop S3 in om de display modus te wijzigen in de volgende volgorde.



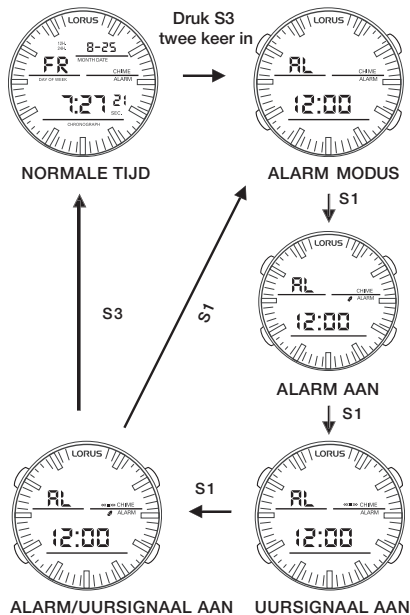
INSTELLEN VAN DE ALARMTIJD

1. Vanuit de NORMALE TIJD modus, druk knop S3 twee keer in om in de ALARM MODUS te komen.
2. Druk knop S2 in om de instellingsprocedure te beginnen. De uren zullen beginnen te knipperen.
3. Druk knop S1 in voor het instellen van UREN.
4. Druk knop S2 in om verder te gaan naar het instellen van de MINUTEN. Druk knop S1 in om de MINUTEN in te stellen.
5. Druk knop S2 in om de instellingen te bevestigen.
6. Druk knop S3 in om terug te gaan naar de NORMALE TIJD modus.



ALARM & UURSIGNAAL AAN/UIT

In de ALARM instelling modus kan, met elke druk op knop S1, het ALARM en UURSIGNAAL aan of uit worden gezet in de volgende volgorde. Het ALARM signaal en/of UUR signaal kan op die manier verschijnen of verdwijnen op het display.



Het uitzetten van het alarmsignaal

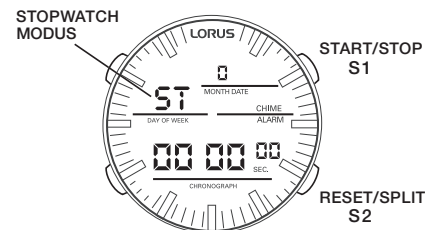
Druk op knop S1 of S2 om het alarm te stoppen terwijl die afgaat.

Snooze functie

Druk knop S3 in om de snooze functie aan of uit te zetten. Wanneer de snooze functie is ingeschakeld, zal het alarm tijdelijk stoppen met afgaan en 5 minuten later nogmaals afgaan gedurende 20 seconden en daarna automatisch stoppen.

GEBRUIK VAN DE STOPWATCH:

Vanuit de NORMALE TIJD modus, druk knop S3 in om naar de STOPWATCH modus te gaan.



Standaard meting

1. Druk knop S1 in om de STOPWATCH te starten of te stoppen.
2. Druk knop S2 in om de STOPWATCH te resetten naar "00:00:00".



Tussentijdmeting

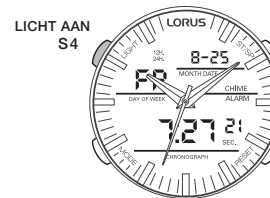
1. Druk knop S1 in om de eerste tussentijdmeting te beginnen.
2. Druk knop S2 in, de STOPWATCH blijft de eerste tussentijdmeting meten en geeft dit weer op het display.
3. Druk knop S1 in om de eerste tussentijdmeting te stoppen.
4. Druk knop S2 in om de eerste tussentijdmeting te vrij te geven.
5. Druk knop S1 in om de tweede tussentijdmeting te beginnen. De STOPWATCH laat de tweede tussentijdmeting zien.
- * Deze handeling kan herhaald worden en de tussentijdmeting kan gelezen worden.
6. Druk op knop S2 om de tussentijdmeting te stoppen.
7. Druk knop S2 nogmaals in om de STOPWATCH te resetten naar "00:00:00".



* Druk knop S3 in om naar de NORMALE TIJD modus terug te gaan.

GEBRUIK VAN DE (EL) VERLICHTING

* Druk knop S4, in elke modus, in om de verlichting aan te zetten.



Opmerking:

1. De achtergrondverlichting van het horloge maakt gebruik van een electro-luminescent (EL) licht, dat de neiging heeft na lang gebruik kracht te verliezen.
 2. De verlichting van de achtergrondverlichting kan moeilijk te zien zijn bij direct zonlicht.
- * Als het licht zwak wordt, vervang dan de batterij door een nieuwe.

VERVANGEN VAN DE BATTERIJ

Dit horloge wordt aangedreven door twee batterijen, één voor het analoge uurwerk en de andere voor het digitale uurwerk.

Analoge Quartz uurwerk: De batterij SEIKO SR626SW, Maxell SR626SW of SONY SR626SW.

Digitale Quartz uurwerk: De batterij SEIKO CR2025, Maxell CR2025 of SONY CR2025.

De batterij zou ongeveer 2 jaar mee moeten gaan.

Echter, omdat het in de fabriek wordt geplaatst, kan de werkelijke levensduur van de batterij in uw bezit korter zijn dan de twee jaar.

Zorg ervoor dat u de batterijen vervangt zodra deze leeg zijn, om storingen te voorkomen. Om de batterijen te vervangen, raden wij aan het horloge naar een plaatselijke horlogereparateur te brengen.

Opmerking: Wanneer het alarm met dan 60 seconden per dag wordt gebruikt, kan de levensduur van de batterij korter zijn dan eerder aangegeven.

BEHOUD VAN KWALITEIT VAN UW LORUS HORLOGE

Dit horloge bevat elektronische onderdelen. Probeer nooit de kast of achterdeksel te openen.

BATTERIJ



PAS OP! Stel de oude batterij niet bloot aan vuur of probeer het nooit op te laden. Bewaar hem op een plaats buiten het bereik van kinderen. Indien een kind de batterij inslikt, raadpleeg dan meteen een dokter.

WATERDICHTHEID

Mate van gebruik	Indicatie op wijzerplaat/ achterdeksel	Incidenteel contact met water	Zwemmen/ Douchen	Skin-diving	Scuba diving
Geen indicatie	Nee	Nee	Nee	Nee	Nee
Water resistent	Ja	Nee	Nee	Nee	Nee
Water resistent 50m/5 bar	Ja	Ja	Nee	Nee	Nee
Water resistent 100m/10 bar	Ja	Ja	Ja	Ja	Nee

- Wanneer uw horloge 200M/20 BAR, 100M/10 BAR of 50M/5 BAR water resistent is, is dit weergegeven op de wijzerplaat/achterdeksel.
- Gebruik de knoppen niet uit als het horloge nat is.
- Indien het horloge is blootgesteld aan zout water, spoel dit dan af met water en veeg het grondig droog.
- Indien u condens of water in het horloge vindt, laat het horloge dan onmiddellijk nakijken. Water kan ervoor zorgen dat elektrische onderdelen gaan roesten.

LET OP:

LEDEREN BAND

- Een lederen band is gevoelig voor verkleuring en verslechtering door vochtigheid, transpiratie en direct zonlicht.
- Veeg vocht en transpiratie zo snel mogelijk af door het voorzichtig met een zachte, droge doek af te deppen.
- Stel het horloge niet te lang bloot aan direct zonlicht.
- Wees voorzichtig als u een horloge draagt met lichtgekleurde band, omdat vuil hier snel zichtbaar op is.
- Lederen banden zijn niet water resistent tenzij dit op de band is aangegeven, zelfs niet als de kast van het horloge water resistent is.

KUNSTSTOF BAND

Wat betreft materiële kenmerken, de band wordt gemakkelijk vuil en kan worden bevestigd en verkleuren. Veeg het vuil weg met een natte doek of reinigende tissue. In tegenstelling tot banden van andere materialen, kunnen scheuren ertoe leiden dat de band afbreekt. Zorg ervoor dat u de band niet beschadigt met een scherp voorwerp.

ALLERGISCHE REACTIE

Omdat de kast en band direct op de huid liggen, is het belangrijk deze regelmatig schoon te maken. Uw mouw zou bevuild kunnen raken of, als u een gevoelige huid heeft, kunt u huiduitslag oplopen. Draag het horloge niet te strak op de huid maar met een beetje speling. Als u een huiduitslag ontwikkelt, draag het horloge dan niet meer en raadpleeg een arts.

MAGNETISME

Houd het horloge weg van sterke magnetische velden of voorwerpen.

SCHOKKEN EN TRILLINGEN

Bij normale sportactiviteiten kunt u het horloge gewoon omhouden. Laat het horloge niet vallen of stoten op harde oppervlakken.

TEMPERATUUR

Bij een normale temperatuur zal uw horloge zijn nauwkeurigheid behouden.

SCHOONMAKEN

Gebruik alleen een zachte doek en schoon water voor het schoonmaken van uw horloge. Gebruik nooit chemicaliën, omdat de pakkingen voor de waterdichtheid zullen gaan roesten.

SERVICE

Wanneer uw Lorus horloge moet worden gerepareerd of onderhoud nodig heeft, zie de bijgevoegde garantie.

Aankoopdatum:

Modelnummer:

Dealerstempel: